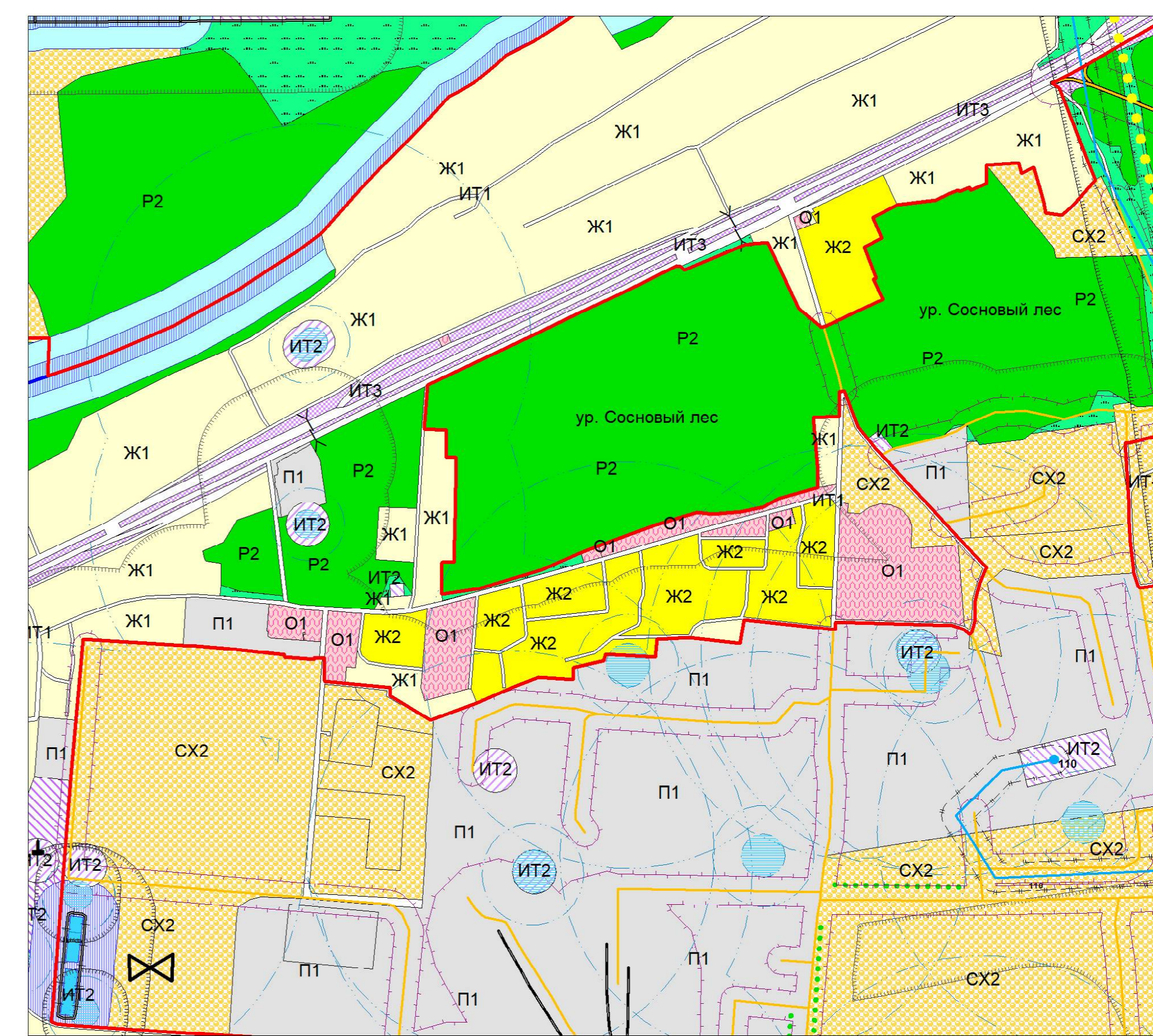


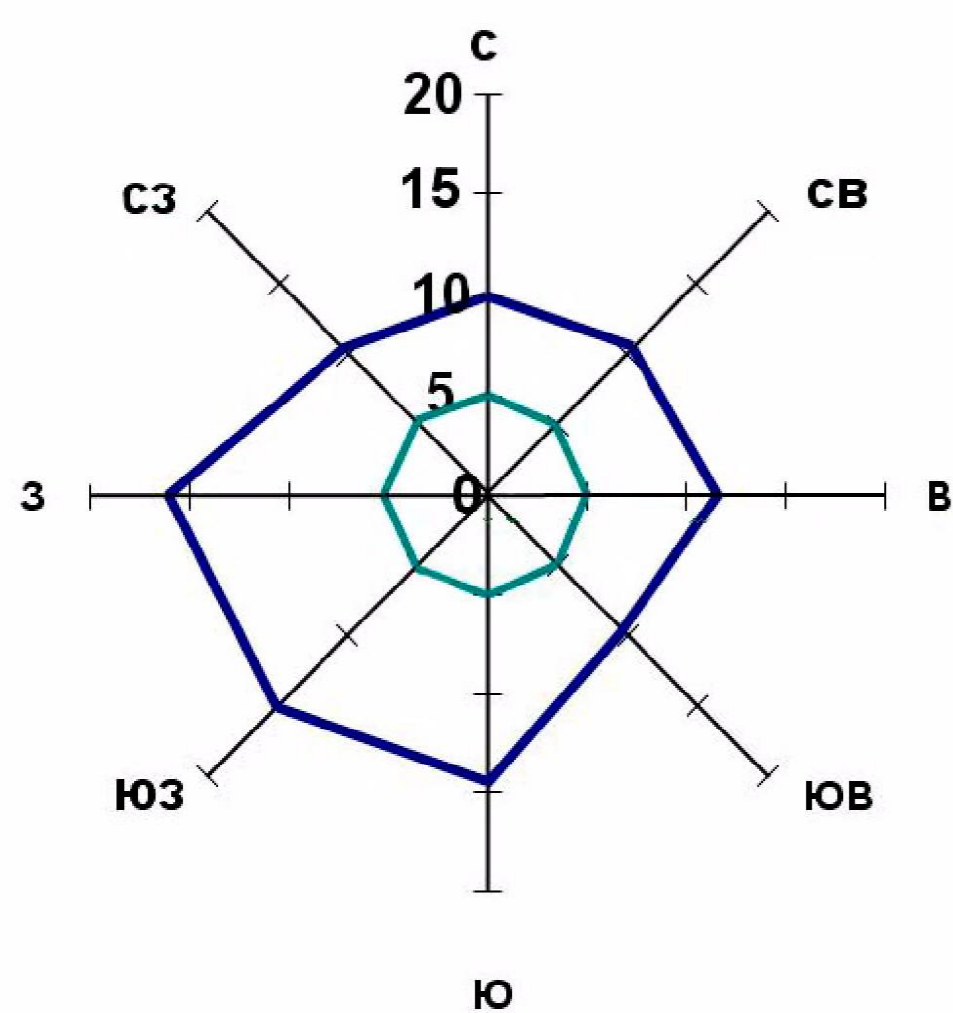


Схема границ зон с особыми условиями использования территории муниципального образования "Ворошневецкий сельсовет" Курского района Курской области

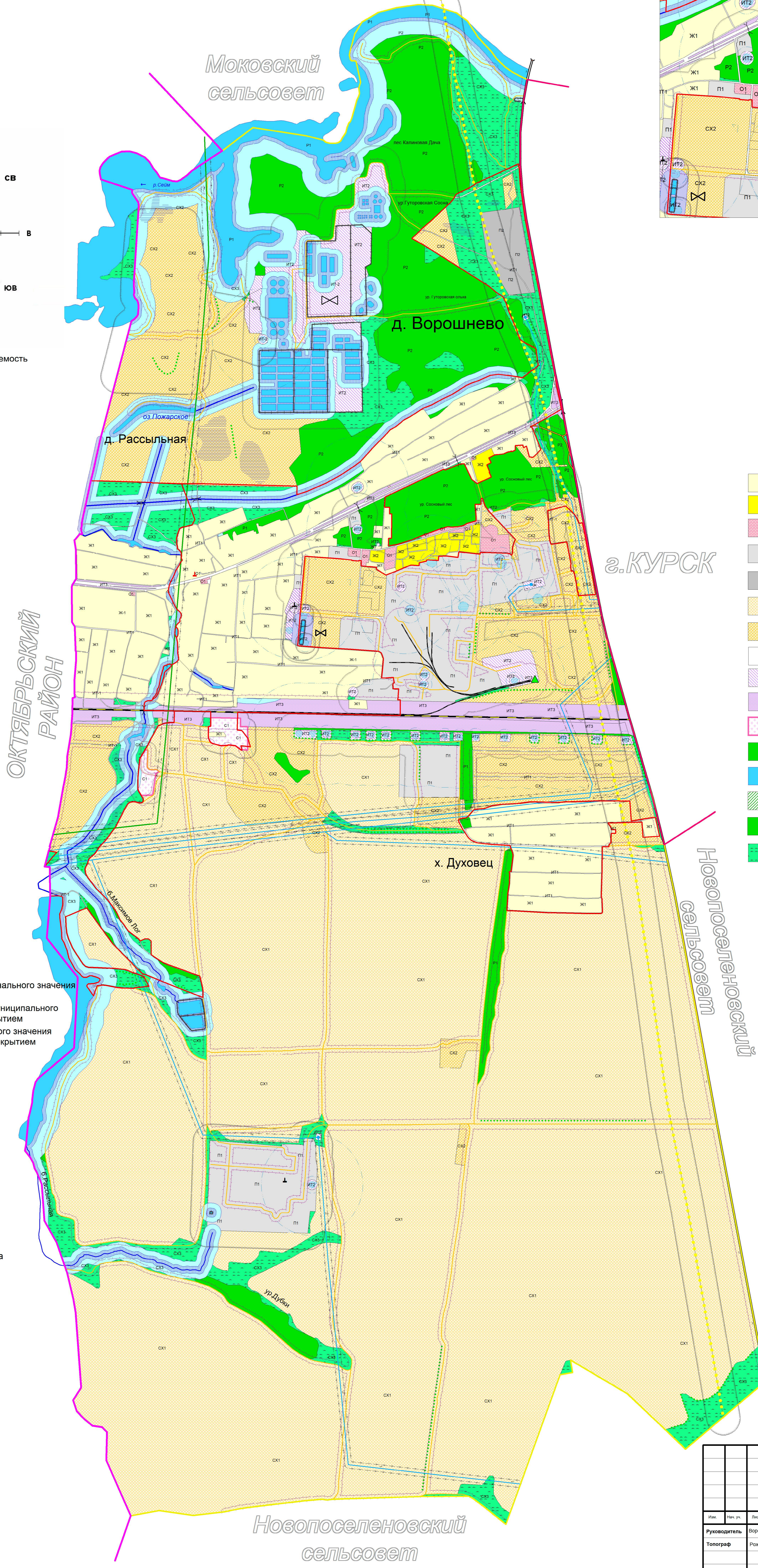
УТВЕРЖДЕНО
решением Собрания депутатов
Ворошневецкого сельсовета
Курского района Курской области
от 30 июля 2019 г. № 115-6-44



Фрагмент - с. Ворошнево (масштаб 1:5000)



— Среднегодовая повторяемость направления ветра
— Штиль



Градостроительное зонирование

- Ж1 Зона среднеэтажной жилой застройки
- Ж2 Зона среднеэтажной жилой застройки
- О1 Зона общественно-деловая
- П1 Зона производственная
- П2 Зона коммунально-складская
- СХ1 Зона, занятая сельскохозяйственными угодьями
- СХ2 Зона, занятая объектами сельскохозяйственного назначения
- ИТ1 Зона улично-дорожной сети
- ИТ2 Зона инженерной инфраструктуры
- ИТ3 Зона транспортной инфраструктуры
- С1 Зона кладбищ
- Р1 Зона рекреации
- Р1 Зона рекреации
- Р1 Зона рекреации
- Р2 Зона рекреации ГЛФ
- СХ3 Зона природно-ландшафтной территории, в соответствии с местными условиями (территория общего пользования)

Ограничения использования территории

- Водоохранная зона
- Прибрежная защитная полоса
- Зона охраны источников питьевого водоснабжения 1-го пояса
- Зона охраны источников питьевого водоснабжения 2-го пояса
- Зона охраны источников питьевого водоснабжения 3-го пояса
- Граница санитарного разрыва (санитарная полоса отчуждения)
- Граница санитарно-защитных зон
- Охранная зона автомобильных дорог (Придорожная полоса)

УСЛОВНЫЕ ОБОЗНАЧЕНИЯ

- Граница района
- Граница города
- Граница сельсовета
- Граница населенного пункта
- Объекты улично-дорожной сети населенного пункта**
- Улицы, дороги
- Проезды
- ОКС транспортных сооружений**
- Мост
- Трубы водопропускные
- ОКС внешнего автомобильного транспорта**
- Автомобильная дорога регионального значения с асфальтным покрытием
- Автомобильная дорога межмуниципального значения с асфальтным покрытием
- Автомобильная дорога местного значения с асфальтным и грунтовым покрытием
- Поверхностные водные объекты**
- Река, ручей
- Пруды, озера
- Болото, заболоченность
- ОКС гидротехнических сооружений**
- Плотина
- Дамба
- Растительность**
- Леса густые, питомники, сплошные заросли кустарника
- Луговая растительность
- Сад
- Озеленение вдоль дорог
- Объекты культурного наследия**
- Памятники
- ОКС инженерной инфраструктуры**
- Подстанция 330 Кв
- Подстанция 110 Кв
- Трансформаторная подстанция
- ЛЭП 330 Кв
- ЛЭП 110 Кв
- ГРС
- Магистральный газопровод

		Муниципальный контракт	
		Схема границ зон с особыми условиями использования территории муниципального образования "Ворошневецкий сельсовет" Курского района Курской области	
Изм.	Изм. от	Изм.	Изм.
Руководитель	Воробьев А.А.	Дата	
Топограф	Розинская Е.А.	Страна	2
		Лист	2
		Схема границ зон с особыми условиями использования территории Ворошневецкого сельсовета Курского района Курской области. Масштаб 1:25000	
		ИП Воробьев А.А.	