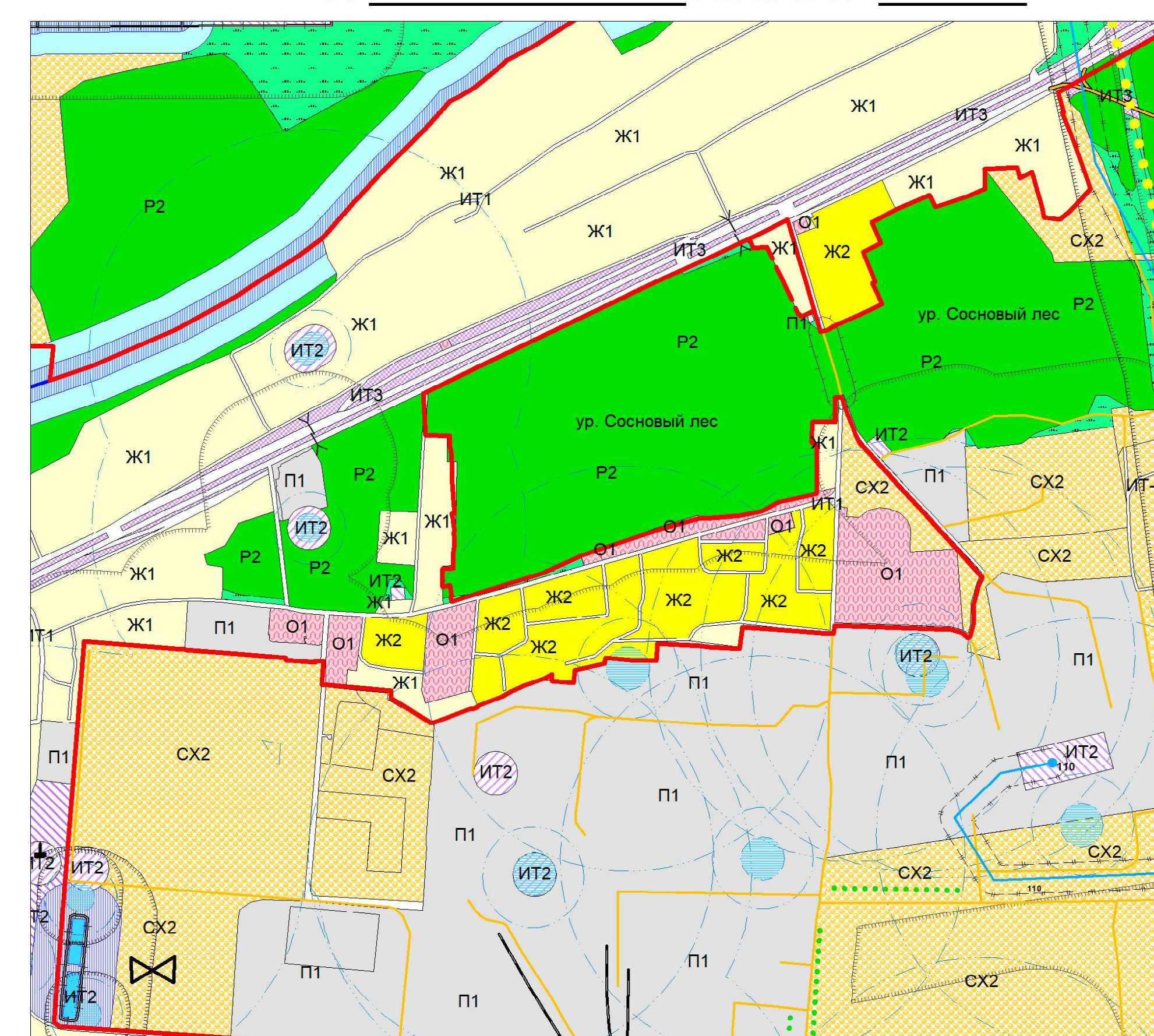




Схема границ зон с особыми условиями использования территории муниципального образования "Ворошневецкий сельсовет" Курского района Курской области

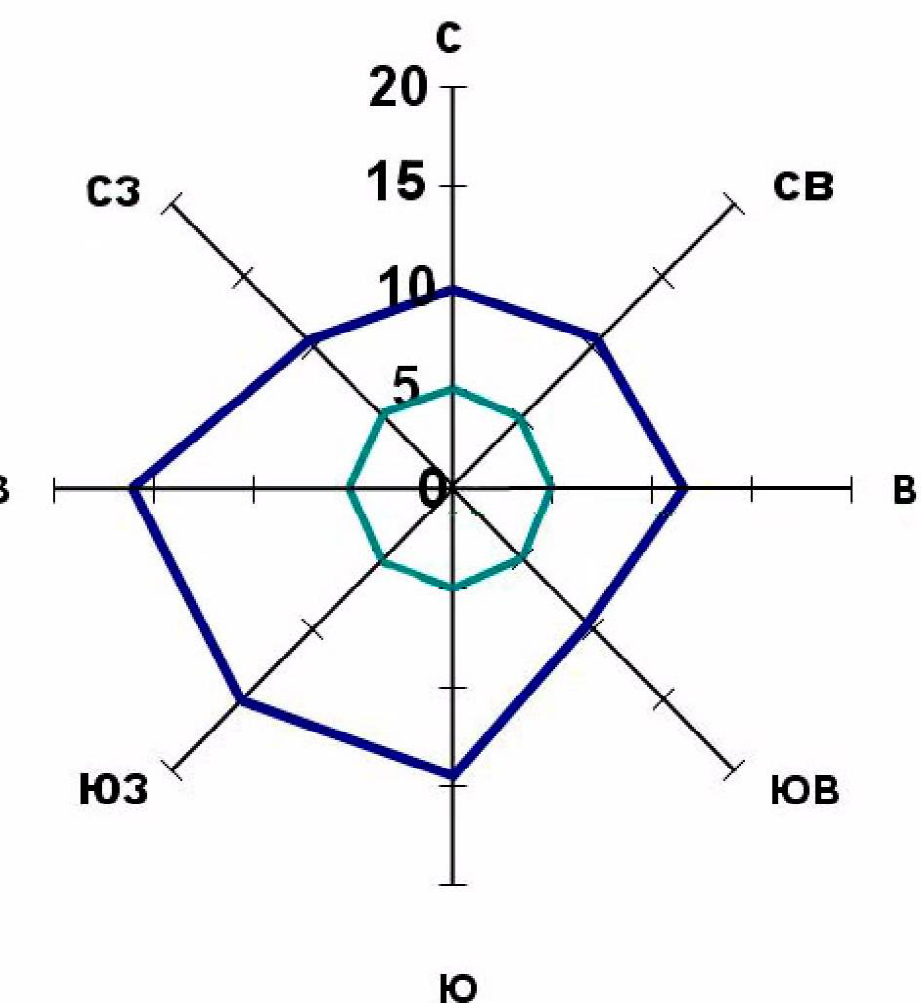
УТВЕРЖДЕНО
решением Собрания депутатов
Ворошневецкого сельсовета
Курского района Курской области
от _____ 2020 г. № _____



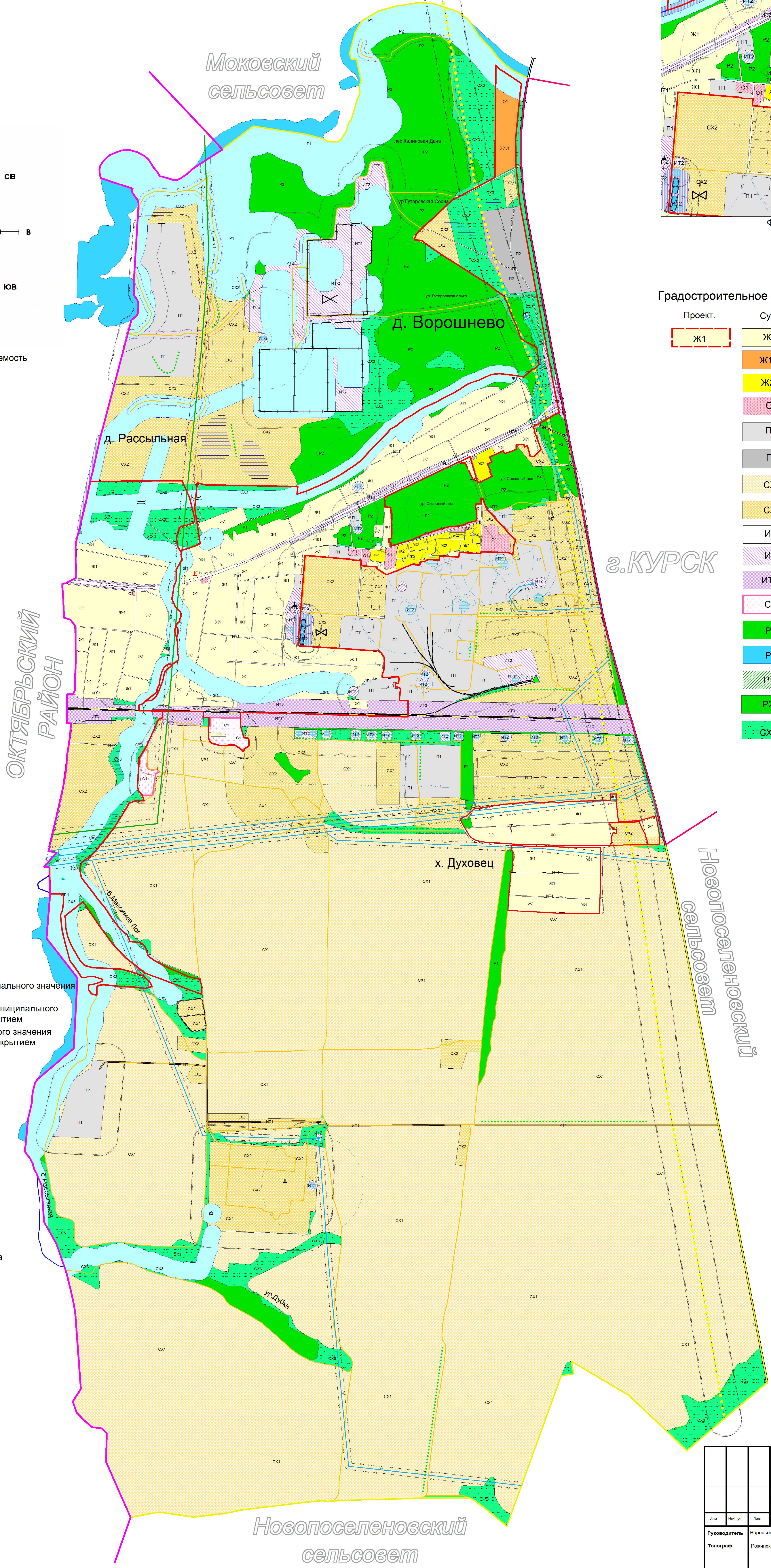
Фрагмент- д. Ворошнево (масштаб 1:5000)

Градостроительное зонирование

Проект.	Сущ.	Зона
Ж1	Ж1	Зона малоэтажной жилой застройки
Ж1.1	Ж1.1	Подзона малоэтажной жилой застройки
Ж2	Ж2	Зона среднетэтажной жилой застройки
О1	О1	Зона общественно-деловая
П1	П1	Зона производственная
П2	П2	Зона коммунально-складская
СХ1	СХ1	Зона, занятая сельскохозяйственными угодьями
СХ2	СХ2	Зона, занятая объектами сельскохозяйственного назначения
ИТ1	ИТ1	Зона улично-дорожной сети
ИТ2	ИТ2	Зона инженерной инфраструктуры
ИТ3	ИТ3	Зона транспортной инфраструктуры
С1	С1	Зона кладбищ
Р1	Р1	Зона рекреации
Р2	Р2	Зона рекреации
Р3	Р3	Зона рекреации
Р4	Р4	Зона рекреации ГЛФ
СХ3	СХ3	Зона природно-ландшафтной территории, в соответствии с местными условиями (территория общего пользования)



— Среднегодовая повторяемость направления ветра
— Штиль



УСЛОВНЫЕ ОБОЗНАЧЕНИЯ

- Граница района
- Граница города
- Граница сельсовета
- Граница населенного пункта
- Объекты улично-дорожной сети населенного пункта
 - Улицы, дороги
 - Проезды
- ОКС транспортных сооружений
 - Мост
 - Трубы водопропускные
- ОКС внешнего автомобильного транспорта
 - Автомобильная дорога регионального значения с асфальтным покрытием
 - Автомобильная дорога межмуниципального значения с асфальтным покрытием
 - Автомобильная дорога местного значения с асфальтным и грунтовым покрытием
- Поверхностные водные объекты
 - Река, ручей
 - Пруды, озера
 - Болото, заболоченность
- ОКС гидротехнических сооружений
 - Плотина
 - Дамба
- Растительность
 - Леса густые, питомники, сплошные заросли кустарника
 - Луговая растительность
 - Сад
 - Озеленение вдоль дорог
- Объекты культурного наследия
 - Памятники
- ОКС инженерной инфраструктуры
 - Подстанция 330 Кв
 - Подстанция 110 Кв
 - Трансформаторная подстанция
 - ЛЭП 330 Кв
 - ЛЭП 110 Кв
 - ГРС
 - Магистральный газопровод

Ограничения использования территории

- Водоохранная зона
- Прибрежная защитная полоса
- Зона охраны источников питьевого водоснабжения 1-го пояса
- Зона охраны источников питьевого водоснабжения 2-го пояса
- Зона охраны источников питьевого водоснабжения 3-го пояса
- Граница санитарного разрыва (санитарная полоса отчуждения)
- Граница санитарно-защитных зон
- Охранная зона автомобильных дорог (Придорожная полоса)

Муниципальный контракт					
Схема границ зон с особыми условиями использования территории муниципального образования "Ворошневецкий сельсовет" Курского района Курской области					
Имя	Имя	Имя	Имя	Имя	Имя
Руководитель	Воробьев А.А.	Масштаб	1:25000	Дата	2020
Топограф	Рожинская Е.А.	Состав	У	Лист	2
					Листов
					ИП Воробьев А.А.